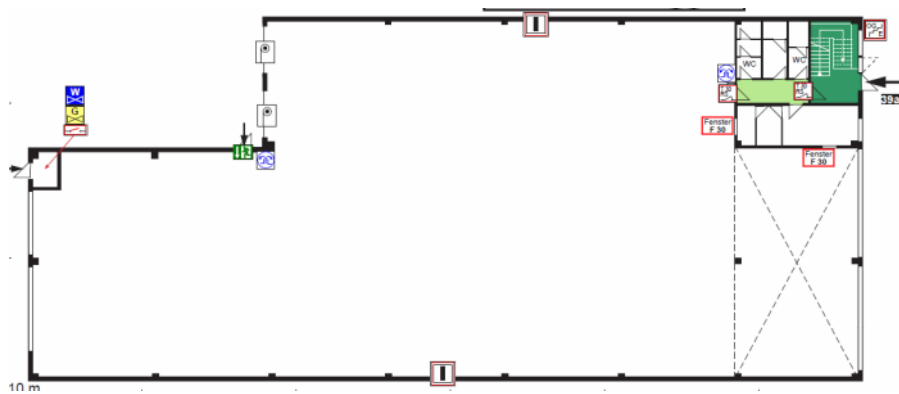


Gebäude 03 – Mieteinheit „M“

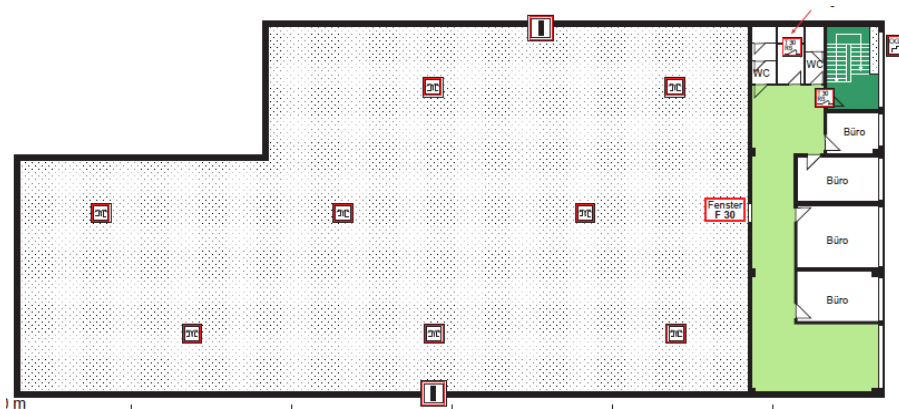
Gewerbepark vis a vis der Ballsporthalle



Grundriss EG0



Grundriss OG1



Büro-/Sozialfläche, ca. 219 qm
Hallenfläche (1.010 ./ . Technikraum L), ca. 997 qm
Gesamtmietfläche, ca. 1.216 qm